

ebasic 

WÄRMEÜBERGABESTATION

Systemlösungen für indirekte Fernwärmeversorgung



- X BIOGAS
- X BIOMASSE
- X PHOTOVOLTAIK
- X WINDENERGIE



Ihre Ansprechpartner:

eConcept+

Am Liener Deich 37 · 26931 Elsfleth

Tel: 0 44 04 / 98 99 542

www.econceptplus.de

info@econceptplus.de





Wärmeübergabestationen ebasic.

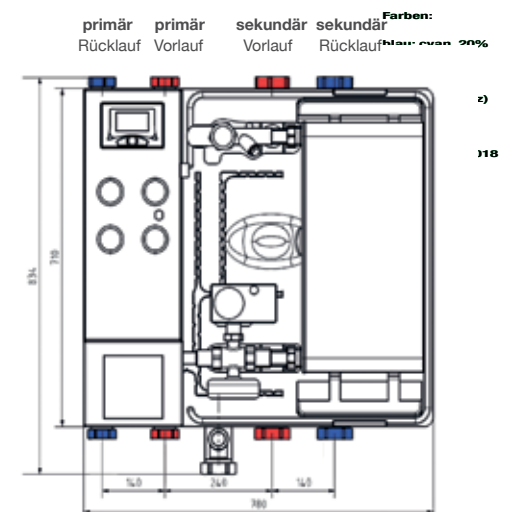
Die Fernwärmeübergabestation ebasic ist ein Kompaktgerät für die indirekte Fernwärmeversorgung von Gebäuden

Ein Edelstahl-Plattenwärmetauscher übergibt die Wärme an die Kundenanlage, dadurch ist das Heizungssystem hydraulisch vom Fernwärmenetz getrennt. Die Komponenten der Übergabestation sind fertig montiert und elektrisch mit der witterungsgeführten Regelung verdrahtet. Alle wärmeleitenden Bauteile sind durch das Sandwichgehäuse und der dazugehörigen Wärmedämmhaube komplett gedämmt und leicht zugänglich. Die Temperaturfühler im primärseitigen Rücklauf sowie im sekundärseitigen Vorlauf sind mittels Tauchhülsen direkt in den Fluidstrom getaucht. Alle Rohrstrecken sind voll verschweißt, die Komponenten werden mittels Flachdichtungen und Überwurfmuttern abgedichtet. Leicht zugängliche Schmutzfilter an der Primär- und Sekundärseite schützen die Komponenten der Übergabestation.

Besonderheiten

- X** Alle Rohrstrecken sind vollverschweißt
- X** Sämtliche Verbindungen zu den Komponenten:
 - flachdichtend mit Überwurfmutter
 - keine Abdichtung im Gewinde
 - leichter Austausch von Komponenten **X**
- Anschluss der Rohrleitungen oben bzw. Unten ist frei wählbar
- X** Achsabstand der Rohrleitungen an handelsübliche Heizkreismodule angepasst
- X** Schmutzfänger mit großzügig dimensionierten Filterflächen

ebasic Technische Daten



TECHNISCHE DATEN 15 - 40 kW

Auslegetemperatur Vorlauf primär 80°C, Rücklauf primär 60°C/
Vorlauf sekundär 70°C, Rücklauf sekundär 55°C

	primär	sekundär
Vorlauftemperatur max.	130°C	120°C
Druckstufe PN	16 / 25 bar	10 bar
Durchflussmenge max.	2,5 m³/h	3,1 m³/h
Druckverlust dp max.	abhängig vom geforderten Temperaturprogramm auf Anfrage	
Rohrnennweite	1"	1"
Anschlüsse flachdichtend	5/4" AG	5/4" AG
Medium	Wasser	Wasser
Elektrischer Anschluss	230V / 50Hz	
Gewicht	ca. 40 kg	
Schaltschrank	IP 55	
Schmutzfänger Maschenweite	0,5 mm	0,5 mm (opt.)
Zulassung nach	Druckgeräterichtlinie DGRL 97/23/EG	

TECHNISCHE DATEN 60 - 80 kW

Auslegetemperatur Vorlauf primär 80°C, Rücklauf primär 60°C/
Vorlauf sekundär 70°C, Rücklauf sekundär 55°C

	primär	sekundär
Vorlauftemperatur max.	130°C	120°C
Druckstufe PN	16 / 25 bar	10 bar
Durchflussmenge max.	4,0 m³/h	5,9 m³/h
Druckverlust dp max.	abhängig vom geforderten Temperaturprogramm auf Anfrage	
Rohrnennweite	1"	1"
Anschlüsse flachdichtend	5/4" AG	6/4" AG
Medium	Wasser	Wasser
Elektrischer Anschluss	230V / 50Hz	
Gewicht	ca. 70 kg	
Schaltschrank	IP 55	
Schmutzfänger Maschenweite	0,5 mm	0,5 mm (opt.)
Zulassung nach	Druckgeräterichtlinie DGRL 97/23/EG	



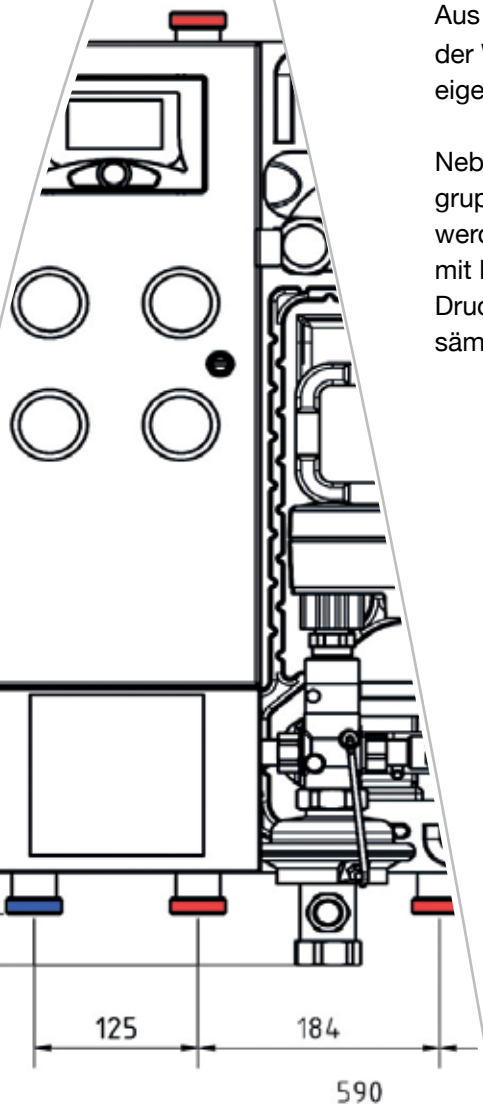
Wärmeübergabestationen von 100 kW bis 10.000 kW

Ausführung **e**basicpro

Als Grundgerüst dient ein Standrahmen aus quadratischen verzinkten Stahlrohren, der auf höhenverstellbaren Füßen montiert ist. Die Anlagen haben an der Vorder- und Rückseite aushängbare Servicetüren. Optional, auch verschließbar erhältlich. Längsseits dienen Lochbleche für eine gute thermische Durchströmung. Grundsätzlich sind die primär- und sekundär-Anschlüsse nach oben ausgerichtet und können nach Abstimmung auch seitlich angeordnet sein.

Aus Wartungsgründen wird bei der **e**basicpro der Wärmetauscher außen montiert und steht auf einem eigenen Rahmen.

Neben der Verwendung von standardisierten Baugruppen, können die Anlagen frei konfiguriert werden. Es lassen sich zum Beispiel Schaltschränke mit Handbedienebenen und Hydraulikschaltbilder, Druckhaltesysteme für Heizung und Warmwasser, sämtliche Speichervarianten etc. integrieren.



Komponenten standardisierte Baugruppen oder frei konfiguriert

Eigenschaften

- lackiert, verzinkt oder pulverbeschichtet
- hubwagen- und staplerfähige Unterkonstruktion
- Farbe auf Anfrage
- Transportlösungen
- individuelle Gestaltung einer Gehäuseverkleidung (Farbe, Prägung, Design)

Füße

- höhenverstellbar
- aus Stahl, galvanisch verzinkt
- für Schwerlasten geeignet, gleitfähig
- schall- und schwingungsgedämpft
- absolut korrosionsfrei

Wärmedämmung, aus EEP Material, optional erhältlich

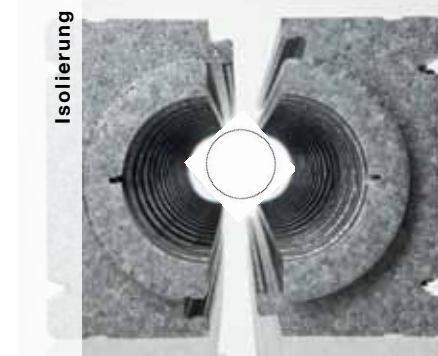
Das EPP-Material ist absolut schadstofffrei und recyclefähig und wird daher auch seit vielen Jahren in der Lebensmittelindustrie eingesetzt.

Natürlich erfüllen die EPP-Dämmungen auch die Anforderungen der Brandstoffklasse B2. In der Basisausführung erfolgt die Wärmedämmung mit Glaswollehalbschalen. (alukaschiert)

Farben:

blau: cyan, 20%
(20/0/0)

grau:
(70/0/0)





Sonderausführung ebasicpro.

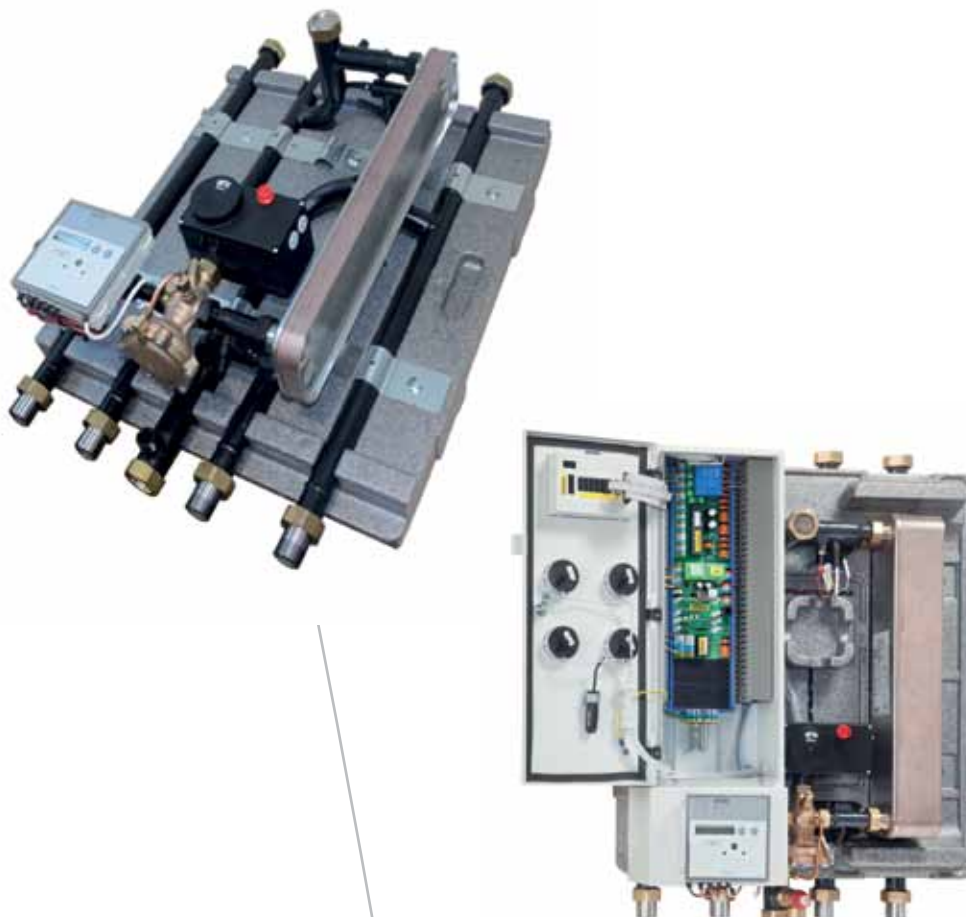
Zusätzliche Eigenschaften ebasic + ebasicpro

Alle Stationen weisen hervorragende Isoliereigenschaften auf und entsprechen der Vorschrift nach EnEV.

Die Konfigurationen der Stationen können angepasst werden

- mit / ohne Wärmemengenzähler (WMZ)
- mit / ohne Regler
- mit / ohne Kommunikationskomponenten

Standard ist: mit WMZ, mit Regler, ohne Kommunikationskomponenten.



ebasicpro Technische Daten

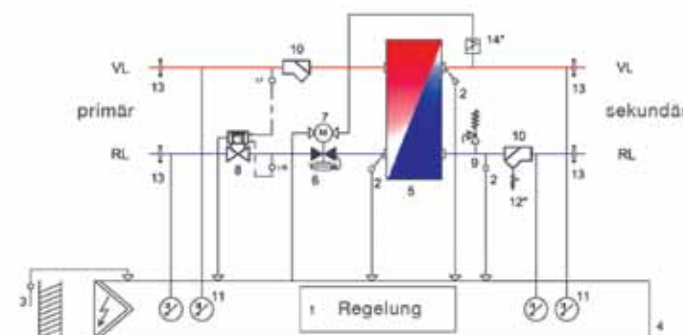
Leistung Modulstation bis	15 kW	25kW	40kW	60kW	70kW	80kW
Volumenstrom primär (m³/h)	0,66	1,10	1,76	2,64	3,01	3,52
Volumenstrom sekundär (m³/h)	0,88	1,47	2,35	3,52	4,11	4,63
Baulänge WMZ (mm)	110	110	110	130	130	140
Nennweite WMZ (DN)	15	15	15	20	20	20
kvs-Wert Druckregler	2,5	4	4	8	8	8
Station-Höhe (mm)	782	782	782	834	834	834
Station-Breit (mm)	590	590	590	780	780	780
Station-Tiefe (mm)	300	300	300	300	300	300
Station-Gewicht (kg)	34	34	38	48	49	52

Hinweis: Alle Angaben können je nach Auslegung variieren!

Systemtemperaturen

Vorlauf Primär	Rücklauf Primär	Vorlauf Sekundär	Rücklauf Sekundär
80°C	60°C	70°C	55°C

Hinweis: Bei anderen Systemtemperaturen muss die Übergabestation neu dimensioniert werden!



BASISAUSSTATTUNG:

- 1 DC-Regler
- 2 Temperaturfühler
- 3 Außentemperaturfühler
- 4 Schaltschrank
- 5 Plattenwärmetauscher
- 6 Kombiventil
- 7 Stellantrieb
- 8 Wärmemengenzähler
- 9 Sicherheitsventil
- 10 Schmutzfänger
- 11 Thermometer
- 12 Anschweißenden

SONDERAUSSTATTUNG:

- 12 Spülanschluß
- 14 Sicherheitstemperturwächter
- Kugelhähne
- Stellantrieb mit Notstellfunktion
- Sicherheitstemperaturbegrenzer
- Manometer
- Zylinderschloss